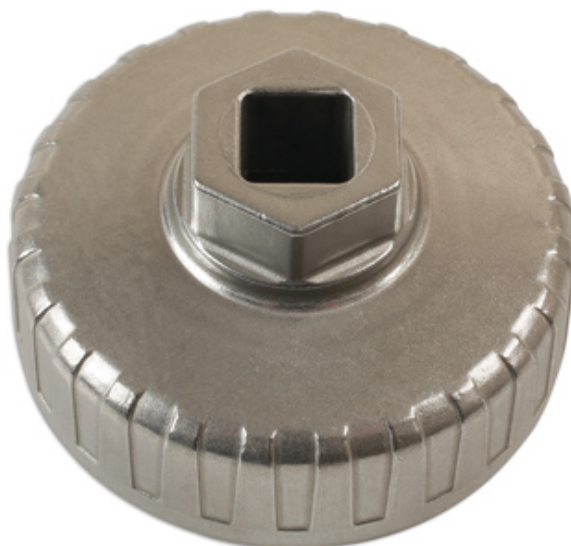


Clé pour filtre à huile de 84 mm à 15 cannelures

Fabriquée en aluminium et conçue pour le filtre à huile OEM Hyundai et Kia qui mesure 84 mm x 15 pans, la clé pour filtre 7259 possède un entraînement de 3/8" carré et hexagonal, ce qui permet d'utiliser une clé ou un cliquet approprié selon l'espace disponible.



Additional Information

- Application sur les gammes de moteurs diesel à rampe commune Hyundai et Kia 2,0 L et 2,2 L
- Les applications comprennent les modèles : Hyundai i30, Sante Fe, Sonata, Tuscon. Kia Carens, Cee'd, Magnetis, Sportage
- Construction en aluminium avec options d'entraînement de 3/8" carré et hexagonal
- Convient au filtre OEM 26310-27420
- Manufactured from lightweight aluminium which reduces the chance of damage to the housing.

<http://lasertools.co.uk/product/7259>

